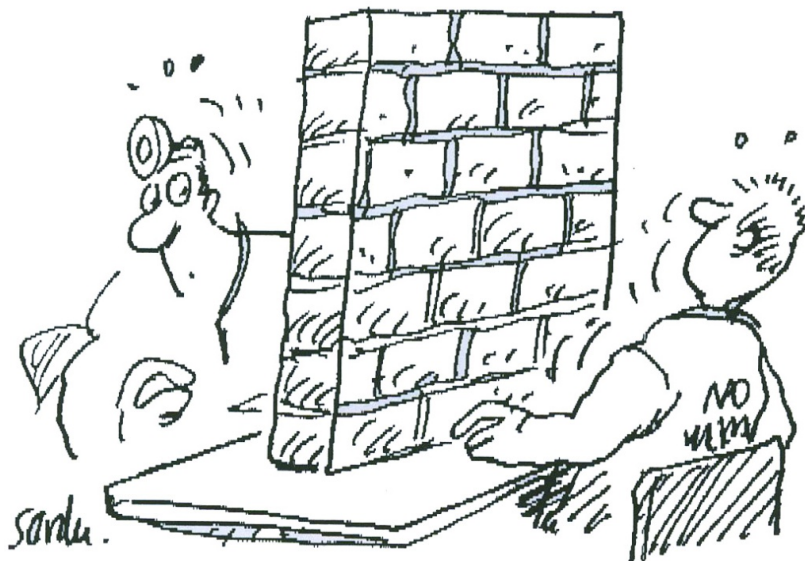




Le BITS-test aide au repérage des problématiques suicidaires et des scarifications des 13-18 ans vus en médecine générale



Pr Philippe BINDER
Dr Anne-Laure HEINTZ
Dr Anne-Sophie FAVRE POUSSE
Dr Dagmar HALLER
Dr Benoit TUDREJ
Dr Paul VANDERKAM
Pr Pierre INGRAND

Contexte

Il est recherché depuis longtemps des méthodes de dépistage des problématiques suicidaires adaptés aux soins premiers (1, 2)

Un premier test a été construit : le TSTScafard (3)

1-Goldston, D. Assessment of suicidal behaviors and risk among children and adolescents. Wake Forest University School of Medicine 2000 -202 p

2-ANAES : la crise suicidaire reconnaitre et prendre en charge 2000

3-Binder P, Chabaud F. To detect teenagers' suicide behaviour (I). Elaboration of a test and its validation. Rev Prat 2007; 57: 1187-1192.

Contexte

Mais ce test devait être amélioré et actualisé car il se basait sur des données datant de 1999, avant le téléphone mobile et la diffusion d'internet. Or de nouveaux comportements délétères sont apparus avec ces nouveaux moyens de communication et nous observons une augmentation importante des automutilations .(1)

Par ailleurs , le TSTScafard était difficilement mémorisable dans son entier .

Nous avons donc actualisé et simplifié ce test sous la forme du BITS grâce à une étude réalisée en milieu scolaire :(2)

1-Hawton K, et al. Self-harm and suicide in adolescents. *The Lancet*. 2012.

2-Binder P, et al. Screening for adolescent suicidality in primary care: the bullying-insomnia-tobacco-stress test. A population-based pilot study. *Early Interv Psychiatry* 2016

Contexte

A partir de la littérature nous avons réparti les troubles en 4 groupes puis sélectionné dans chacun une question centrale:

Troubles internalisés

Trouble Bio = sommeil et cauchemars

Trouble Psycho = stress familial ou scolaire

Conduites externalisées

Trouble Social = brimades et bagarres

Acte choisi = tabac

La problématique suicidaire était définie :

« TS au moins 1 fois dans la vie ou IS depuis 12 mois »

Le BITS test

Les questions :

- as-tu été **Brimé** à l'école
et violences en dehors?
- as-tu des **Insomnies**
et des cauchemars ?
- fumes-tu du **Tabac**
tous les jours?
- es-tu **Stressé**
par le travail scolaire/ en famille ?



Le BITS test

Thème

B rimades

I nsommies

T abac

S tress

score max 8 points

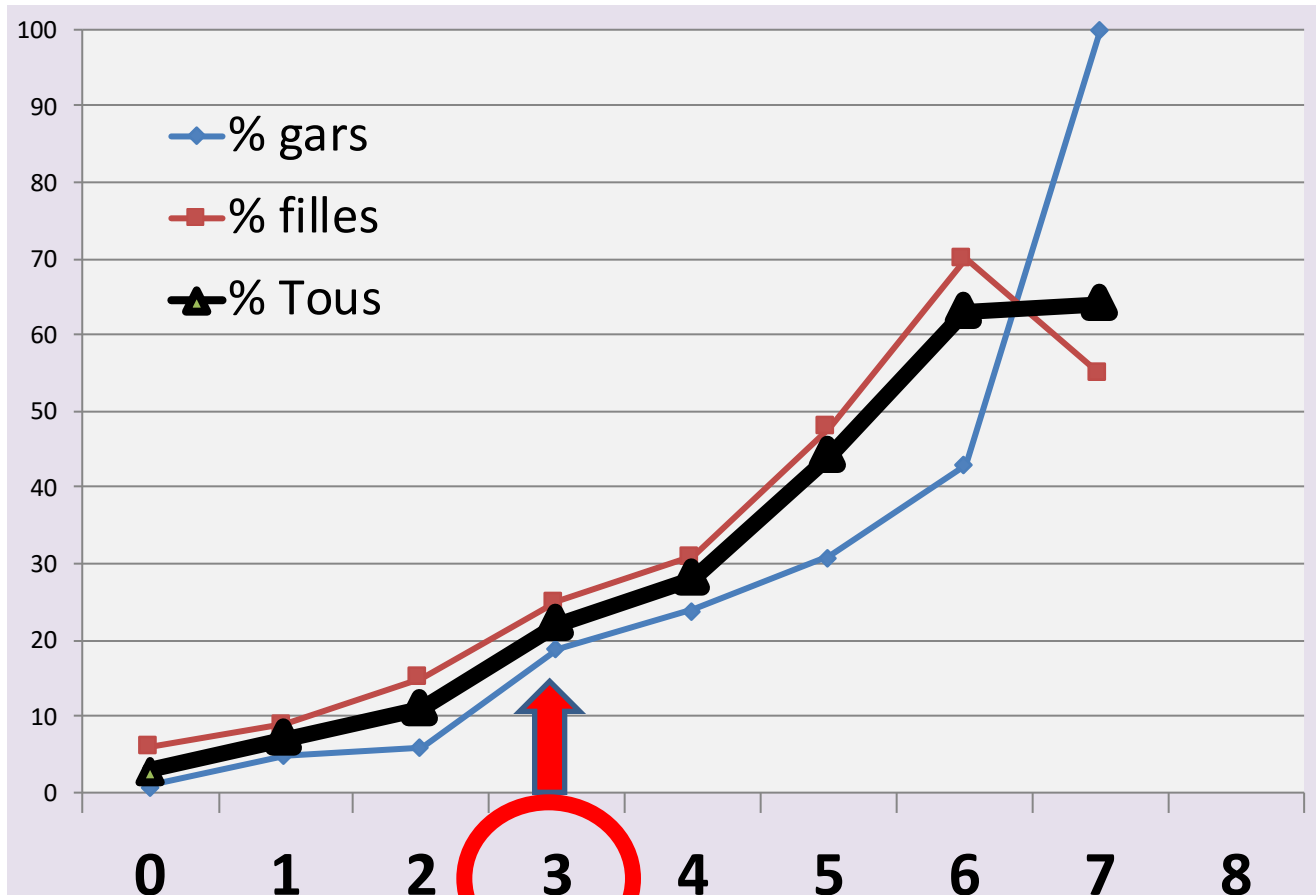
Le BITS test

Thème	1 point	2 points	score
B rimades	à l'école	hors école	••
I nsomnies	fréquentes	cauchemars	••
T abac	irrégulier	quotidien	••
S tress	scolaire OU familial	ET	••

score max 8 points

Le BITS test

% idées suicidaires fréquentes dans l'année ou tentatives de suicide dans la vie selon le score BITS à 15 ans



Score :

score max 8 points

à 3 points -> interroger sur des idées ou tentatives de suicide

Contexte

Cependant ce test a été élaboré à partir d'auto-questionnaires obtenus en milieu scolaire auprès de jeunes de 15 ans.(1)

Il restait à le valider par un usage oral auprès de 13 à 18 ans consultant en médecine générale.

C'est ce que nous avons fait avec l'étude MICAS (2,3)

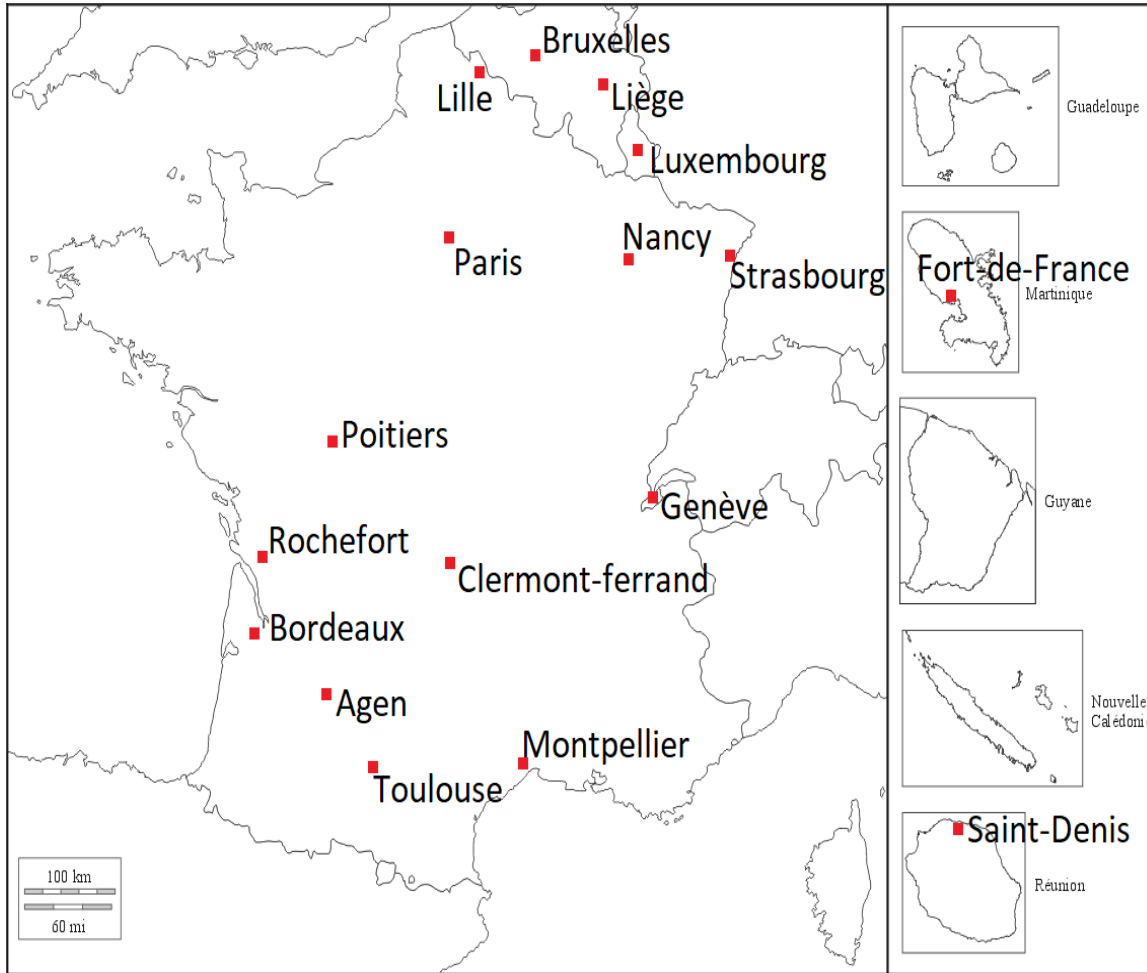
1-Binder P, et al. Screening for adolescent suicidality in primary care: the bullying-insomnia-tobacco-stress test. A population-based pilot study. *Early Interv Psychiatry* 2016

2- Dépistage des idées ou acte suicidaire et automutilation chez les adolescents de 13 à 18 ans . Validation du BITS-test en médecine générale sur 17 sites francophone. Thèse soutenue à Poitiers le 9 nov 2017 par Anne-Sophie FAVRE

3- Binder P, Heintz A-L, Haller DM, Favre A-S, Tudrej B, Ingrand P, Vanderkam P. Detection of adolescent suicidality in primary care: an international utility study of the bullying-insomnia-tobacco- stress test. *Early Intervention in Psychiatry*. 2019;1–7.

L'étude MICAS

Médecins Investiguant en Consultation les AdolescentS



- Multicentrique
- Francophone
- 17 sites d'investigations
- nov 2016 à sept 2017
- 108 médecins
- 1 MG = 5 à 10 ados
- 693 réponses d'ados



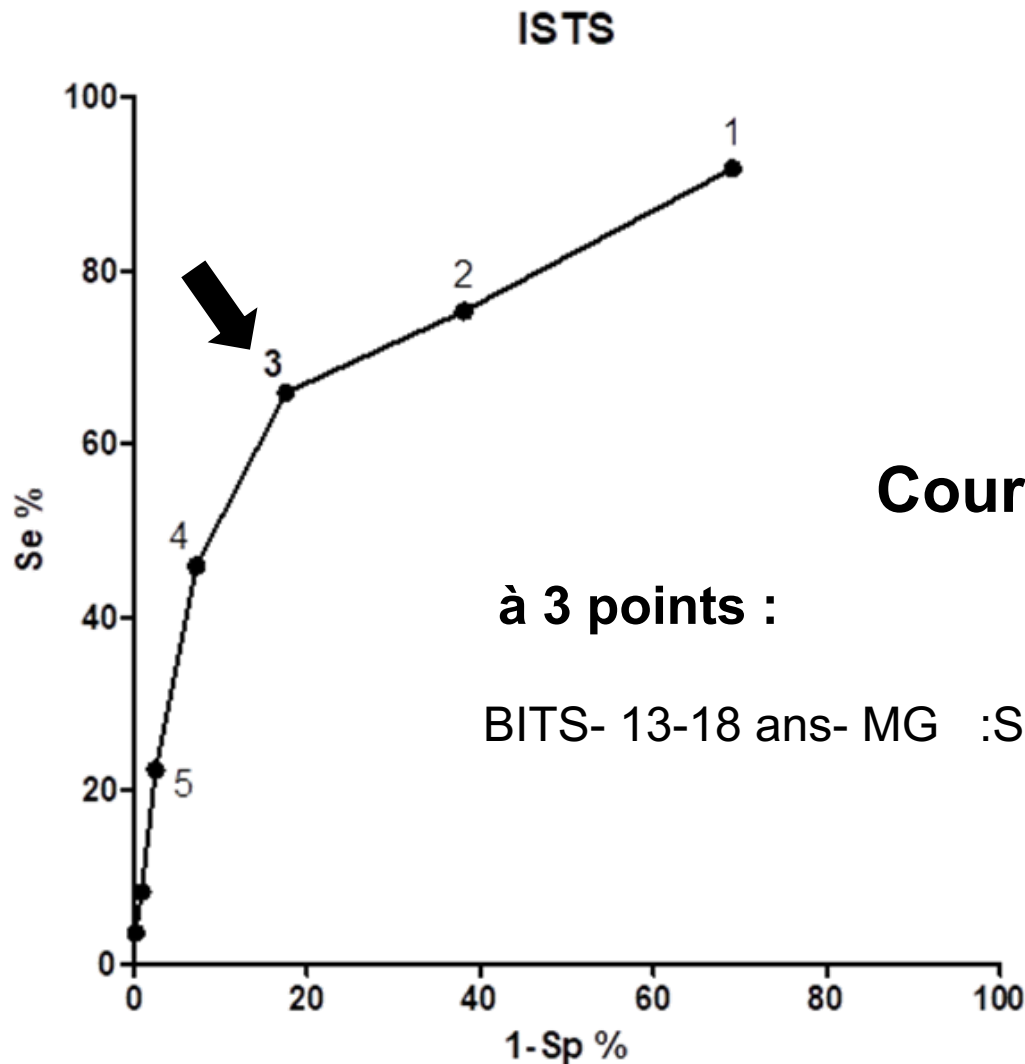
Résultats

Parmi tous les 13-18 ans interrogés par des médecins généralistes quel que soit le motif de consultation, le BITS test...

- identifie 13 % d'ados ayant des problématiques suicidaires, (15% filles, 10% garçons) dont 2% seulement sont déjà connues du médecin.
- Ce test repère donc des problématiques suicidaires non connues **dans 11%** de toutes les consultations d'ados .
- En incluant les scarifications, le BITS test révèle cet ensemble de troubles non connus du médecin **chez 17%** des 13-18 ans.
- Par ailleurs, Le BITS permet un abord du domaine psychologique **dans 24%** des consultations sans motif psychologiques.

Résultats

La spécificité et la sensibilité du BITS sont données par la courbe ROC et indique l'intérêt du choix de 3 points



Courbe R.O.C.

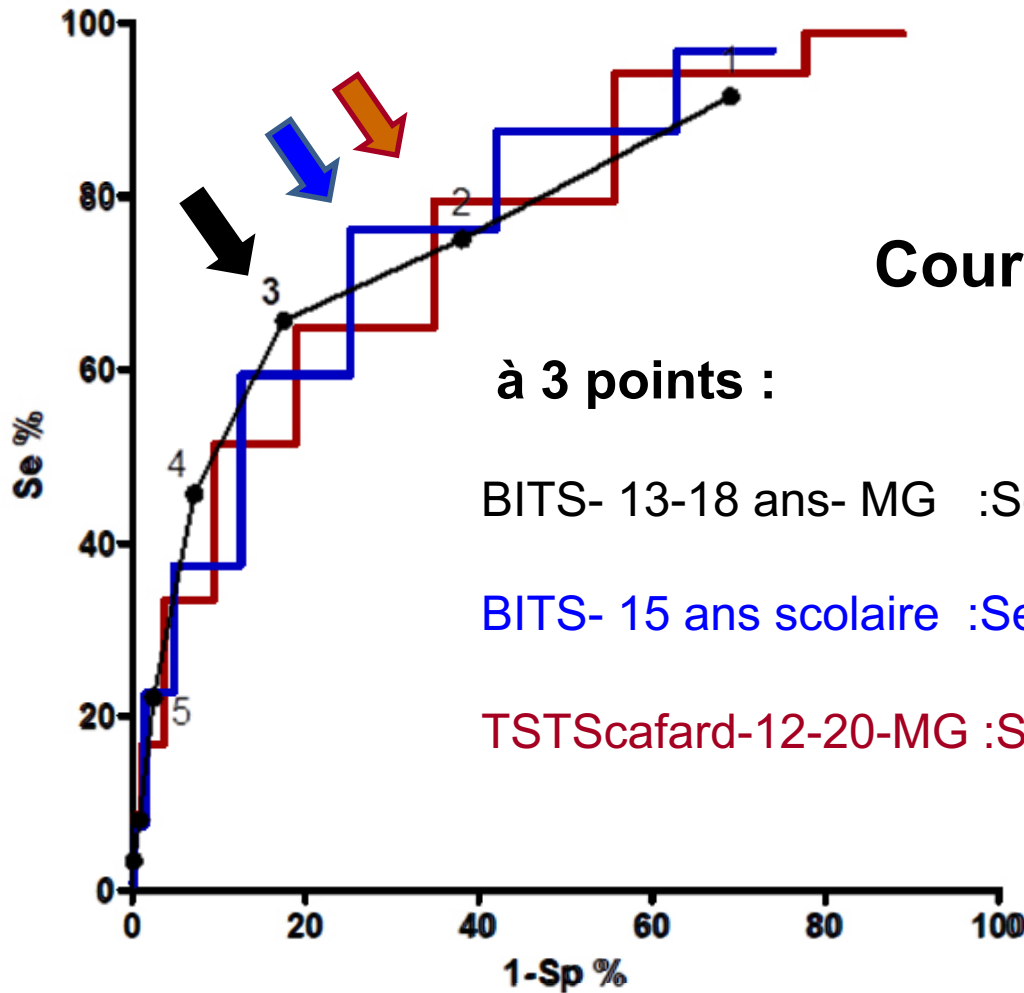
à 3 points :

BITS- 13-18 ans- MG :Se= 66% Sp= 83% AUC:77%

Résultats

Performances comparées des tests :

TSTSV1 vs TSTSc13 : ROC curve



Courbe R.O.C.

à 3 points :

BITS- 13-18 ans- MG :Se= 66% Sp= 83% AUC:77%

BITS- 15 ans scolaire :Se= 76% Sp= 68% AUC: 78%

TSTScafard-12-20-MG :Se= 79% Sp= 55% AUC: 77%

Tu dors bien ?
Est-ce que tu stresses en allant à l'école ?
ou en revenant à la maison ?
On se moque de toi ?
et... tu fumes un peu ?

Bullying
Insomnia?
Tobacco ?
Stress ?



à propos ...